

Mastercam 2024 Noviteti



CAMtech
Engineering

Mastercam 2024

2024 TOP 10 ZNAČAJKI

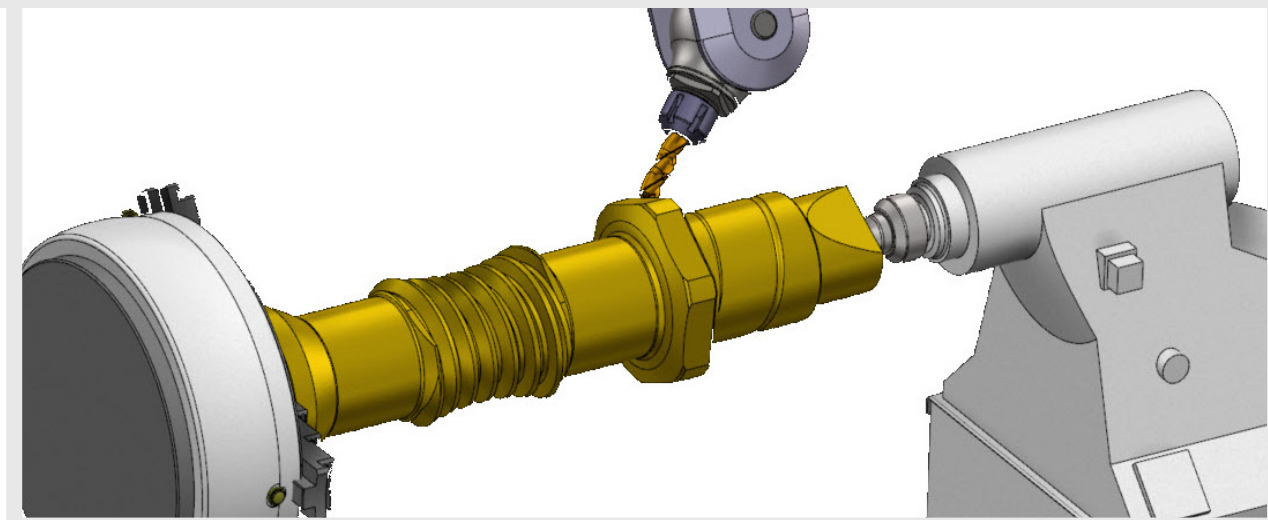
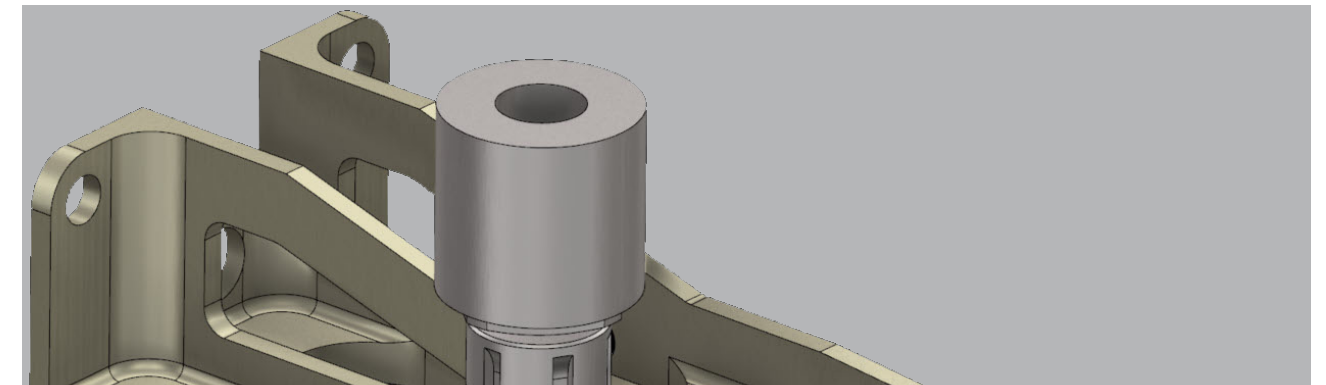
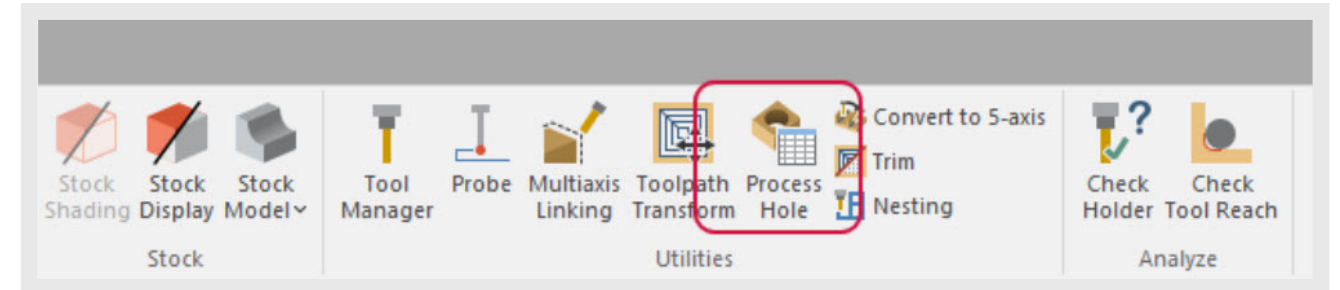
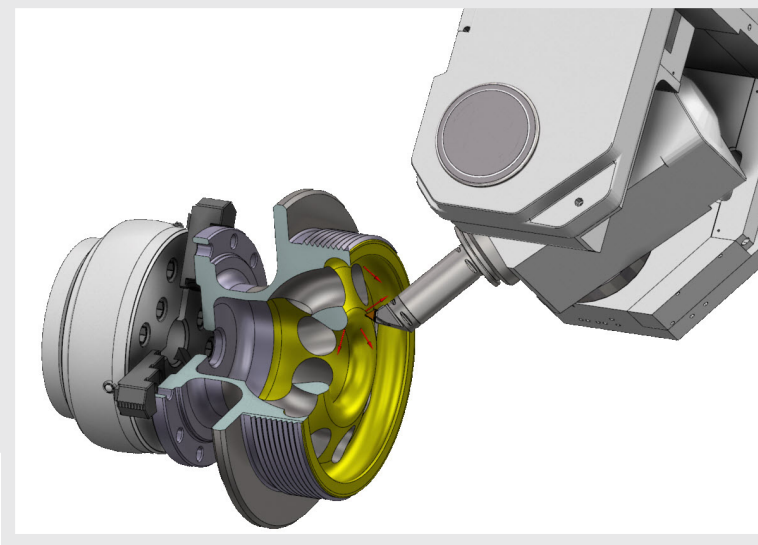
Istražite nove Mastercam značajke koje ste čekali! Ova brošura prolazi kroz nekoliko vrhunskih značajki novih proizvoda i operacija koji će poboljšati vašu produktivnost i profitabilnost. Ali to nije sve što Mastercam 2024. nudi. Posjetite whatsnew.mastercam.com da vidite sve što se mijenja u najnovijoj verziji Mastercama.

1

B-Axis Contour Poboljšanja

Produktivnost | Mill-Turn

Dodana su tri glavna poboljšanja na operaciju tokarenja konture osi B: Sposobnost za ručno uređivanje vektora osi alata, ručno uređivanje, korisna površina umetka i podešavanje različitih funkcija. To omogućuje mnogo veću kontrolu unutar procesa.



Poboljšanje procesa izrade rupa

Napredak | Mill, Router

Putanja alata kod operacije "Process Hole" primjenjuje prethodno definirane procese na rupu modela, koje se sastoje od jedne ili više ugrađenih funkcija operacija izrade rupa. Mogućnost uvoza primjenjivih procesa u datoteku radnog modela će uštedjeti vrijeme i novac kojim održavate dosljednost s vašim procesima.

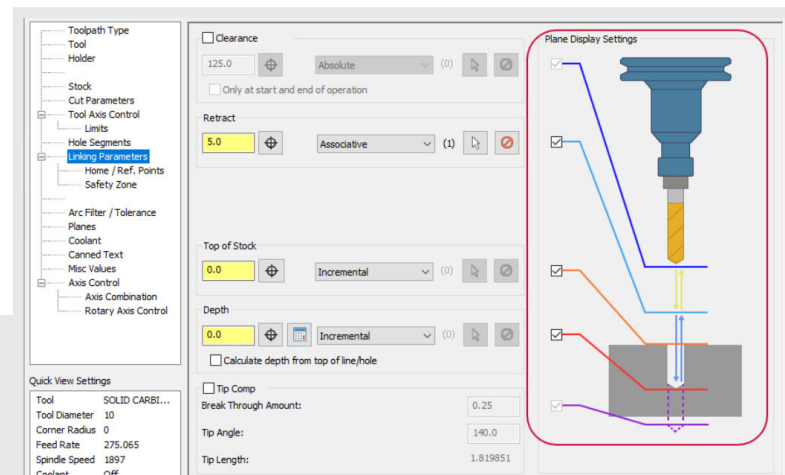
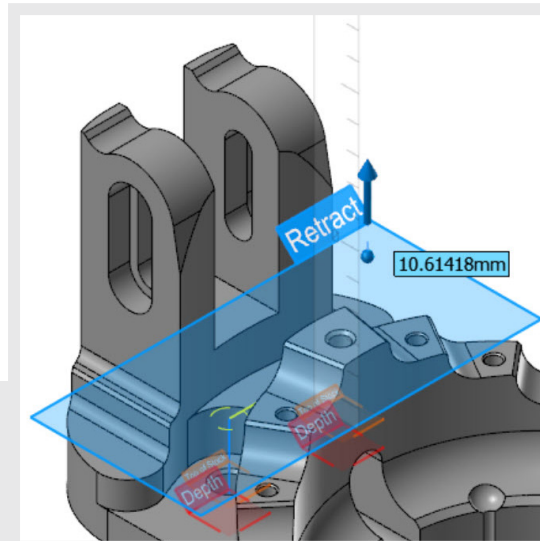
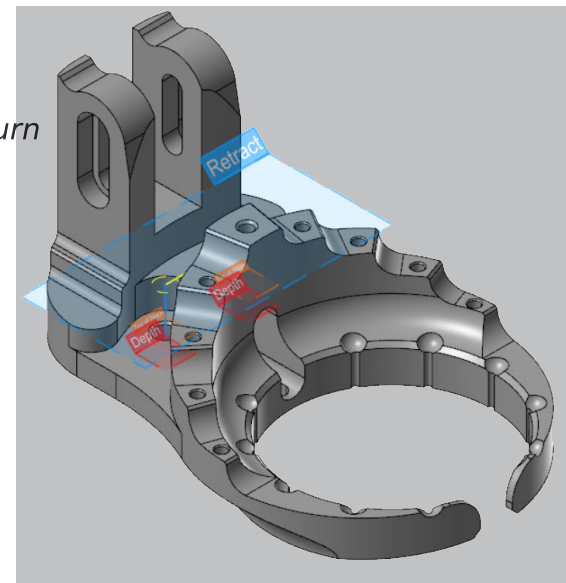
3

4

Poboljšana izrada rupa na modelu

Produktivnost | Mill, Router, Multiaxis, Mill-Turn

Postavljen je gumb "display graphical elements". Ova kontrola dopušta korisniku dali želi prikazati ili sakriti grafičke elemente, poput odabranih geometrijskih boja i grafičke ravnine, ovisno na tip putanje alata. To omogućuje više prilagođena kontrola na bazi rupa po rupi ili preko cijele putanje alata za izradu rupa.

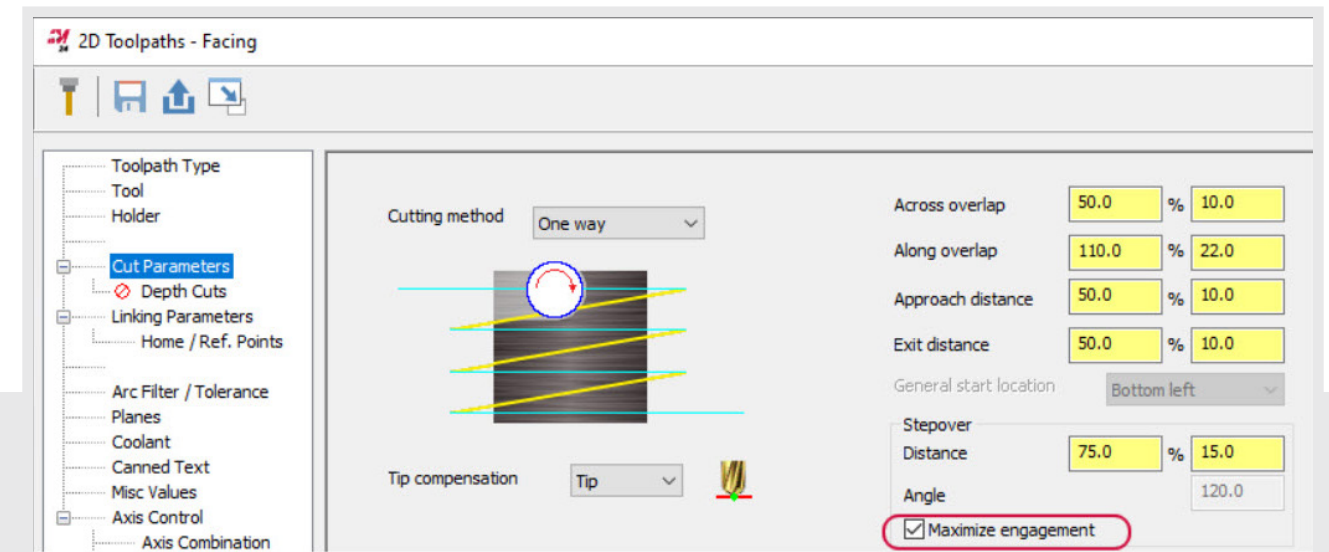


6

Dynamic Motion – Maksimalno povećajte angažman

Produktivnost | Mill

Putanje alata Dynamic Mill, Face i Dynamic OptiRough sada uključuju novu "Maximize engagement" mogućnost uključivanja na stranici "Cut Parameters", pomaže u sprječavanju problematičnog samostalnog rada komadića materijala. Dodatno, Mastercam kreće prema unesenom koraku jednako brzo kako je to i moguće. To pomaže produžiti vijek trajanja alata, smanjuje vibracije, optimizira stvaranje topline, potrošnju stroja itd...

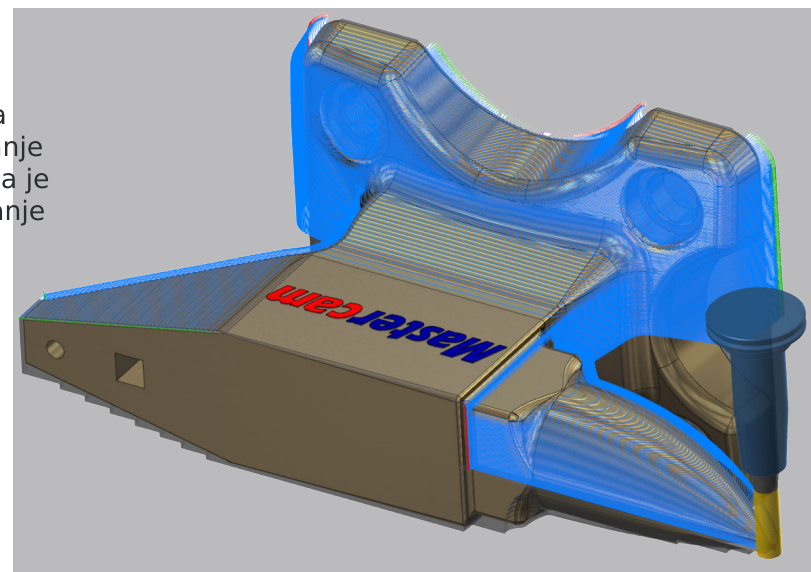
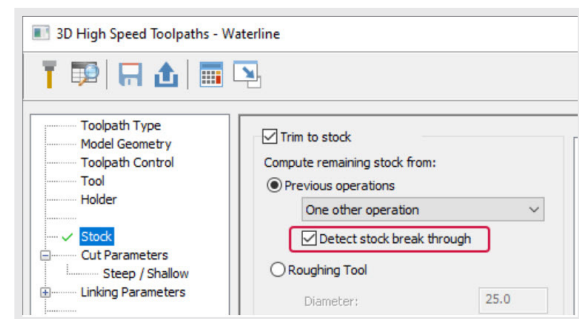


5

Waterline – Detect Undercuts, Add Partial Cuts

Performanse | Mill

Predstavljeno u Mastercam - u 2023 za Dynamic OptiRough i Area Roughing(3D), Waterline operacija detektira "undercut", što rezultira poboljšanjem putanje alata kretanja i manje rezanja po "zraku". Ova opcija je preimenovana iz "Detect undercut stock" za otkrivanje proboja modela.

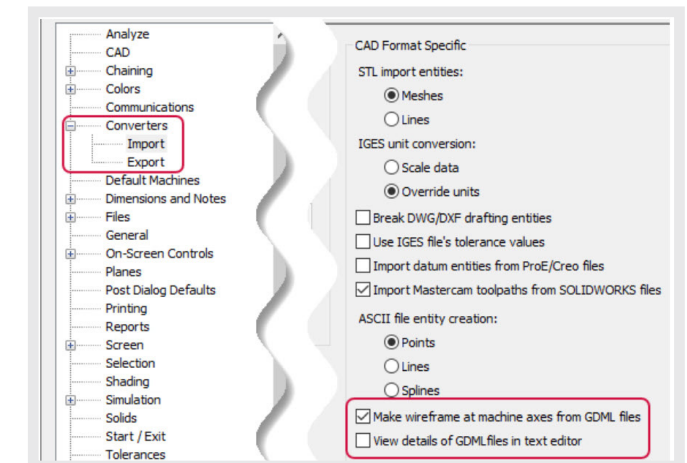


7

Spremanje/Dodavanje "Toolpath" Definirane liste

Produktivnost | General, Systems

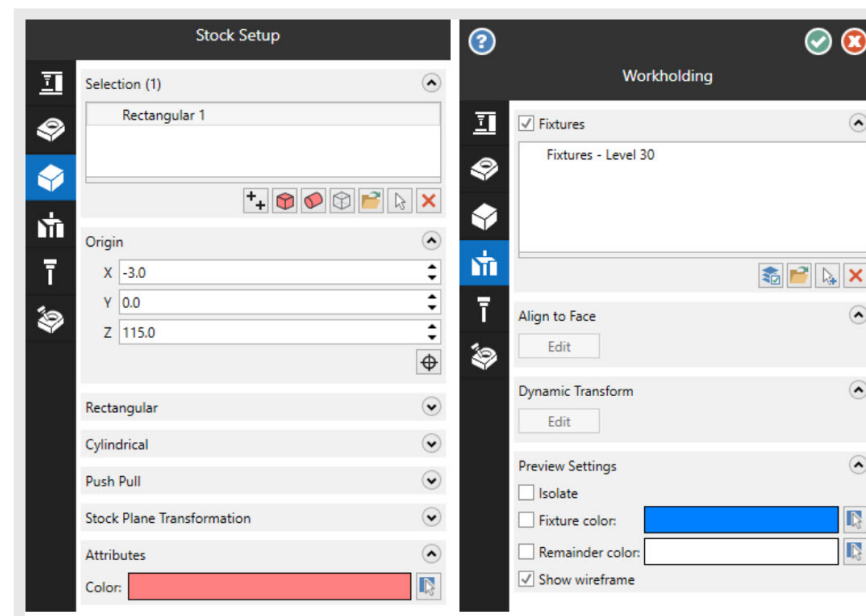
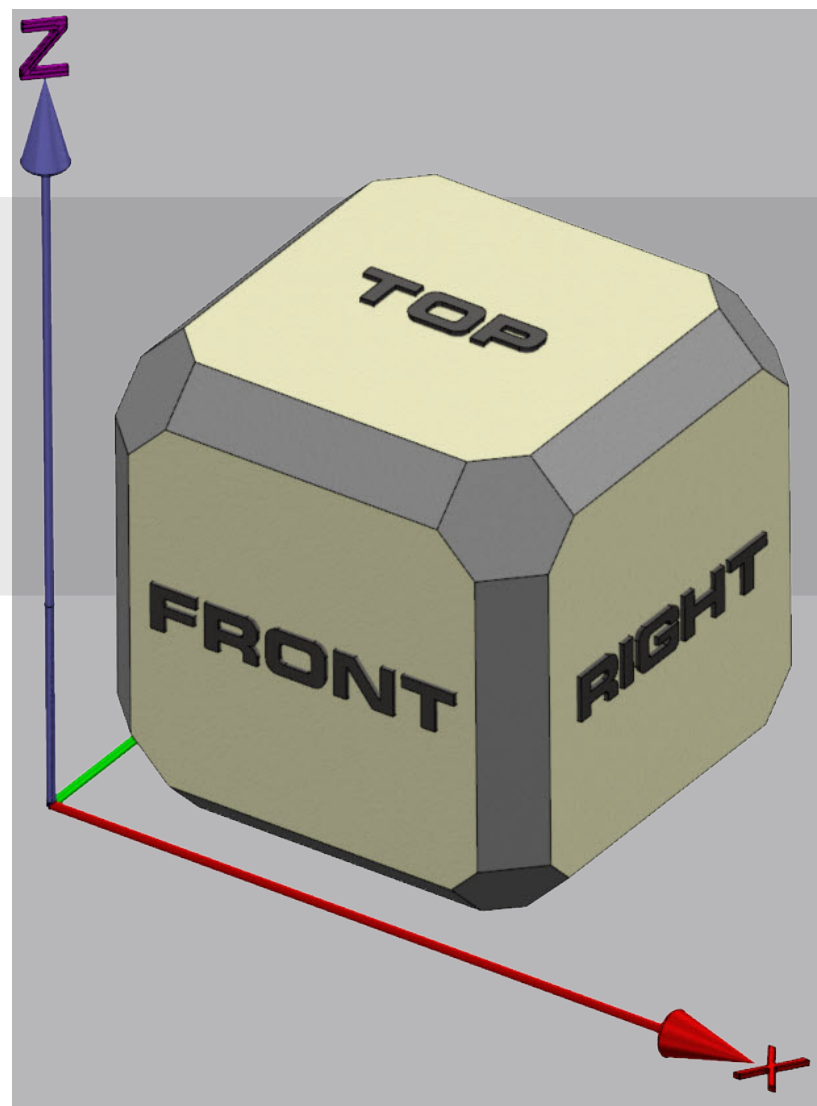
Ovo poboljšanje omogućuje korisniku operaciju "Export/Import" definirane "toolpath" liste. Korisnik se može brzo prebacivati iz jedne liste u drugu pomoću ovog poboljšanja. Ovo donosi uštedi vremena, poboljšanjem korisničkog iskustva, poboljšana funkcionalnost, fleksibilnost, i ukupna korisnost.



8

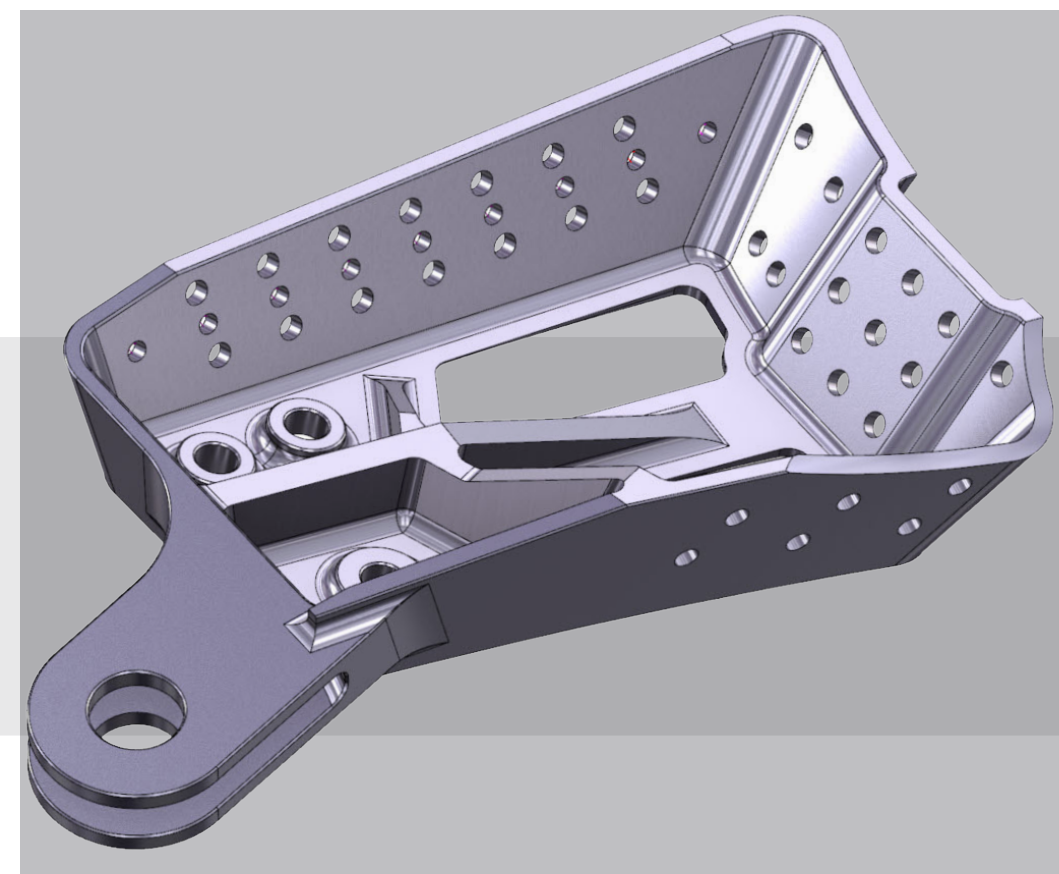
Gview Cube – Nova orijentacija*Produktivnost | General, Systems*

Tradicionalni Mastercamov gnomon na zaslonu dopunjen je s novom Gview kockom, koja je grafičkiji način prikazivanja ravnine orijentacija. S mnogo interaktivnih značajki, izborna Gview kocka prema zadanim postavkama odnosi se na WCS i ima mnogo opcija koje dopuštaju korisniku da upravlja kockom i prikazom modela na ekranu.

**Postavljanje grupe strojeva sirovca***Produktivnost | General, Systems*

9

Tri nove, jednostavne, lakše metode su dodane uključujući i "Add from two corner", "Add rectangular stock" i "Add cylindrical stock". Definiranje sirovca je prvo što korisnik mora učiniti. S ovim poboljšanjem povećavate produktivnost i brzinu tokom rada.



10

Poboljšanje kod stvaranja rupa*Produktivnost | General, Systems*

Nova poboljšanja stvaranja rupa uključuju odgovarajuće rubove za vrh i dno rubova, mijenjaju i smjer postojećih prolaznih rupa, stvaranje novih vrstih operacija iz jedne postojeće operacije rupe. Ovaj alat predstavlja veću fleksibilnost, manje klikova i uštedu vremena pri stvaranju geometrija za operacije izrade rupa.

